

Rechteckige Klemmenplatten
mit 6 Schlitzbolzen
Hauptmaße

DIN
46 295
Teil 1

Terminal board, square shaped with six slit-bolts; main dimensions

Ersatz für Ausgabe 06.76

Für den Anwendungsbereich dieser Norm bestehen keine entsprechenden regionalen oder internationalen Normen.

Maße in mm

1 Anwendungsbereich

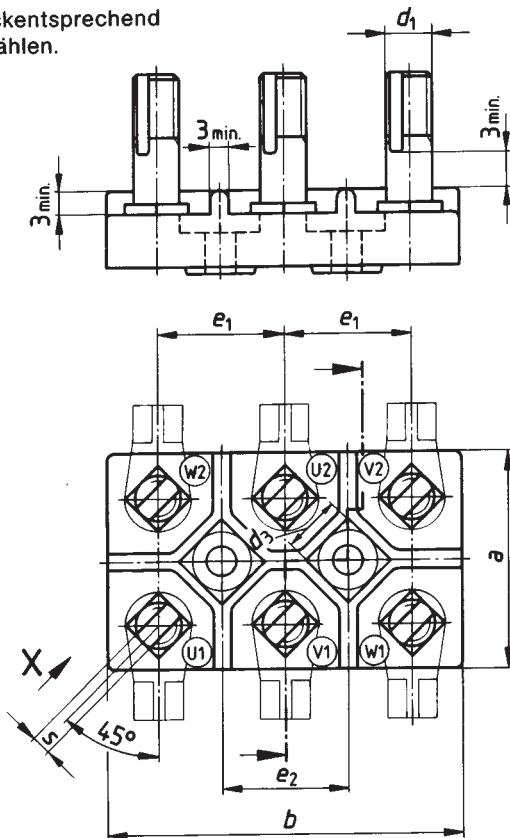
Diese Norm gilt für Klemmenplatten für umlaufende elektrische Maschinen nach DIN VDE 0530 Teil 1.

Bei Verwendung für schlagwetter- und explosionsgeschützte elektrische Betriebsmittel sind die Bestimmungen DIN VDE 0170/0171 bzw. die Normen DIN EN 50 014/VDE 0170/0171 Teil 1 und DIN EN 50 019/VDE 0170/0171 Teil 6 zu beachten, Nennisolationsspannung 660 V.

2 Maße, Bezeichnung

Allgemeintoleranzen: DIN 7168 - m

Nicht angegebene Einzelheiten sind zweckentsprechend zu wählen.

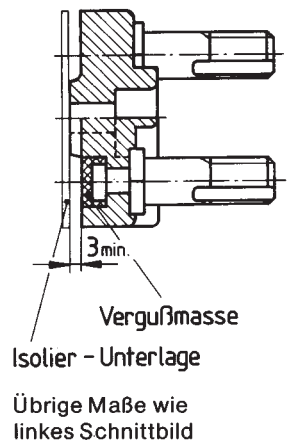
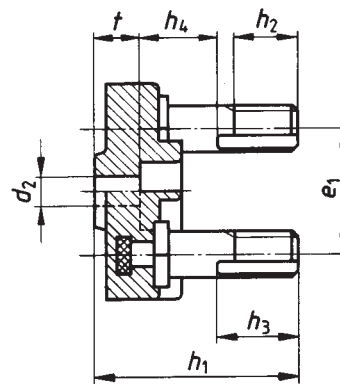


Ansicht X
(vergrößert)



bei in Kunststoff-Formstoff eingeschlossenem Schlitzbolzen

bei keramischem Isolierstoff oder bei nicht in Kunststoff-Formstoff eingeschlossenem Schlitzbolzen



Bezeichnung einer Klemmenplatte (K) mit Schlitzbolzen mit Gewinde $d_1 = S 10 \times 1 (S 10)$, Ausführungsstand A und Sockel aus Kunststoff-Formstoff FS 215:

Klemmenplatte DIN 46 295 - KS 10 A - FS 215

Fortsetzung Seite 2 und 3

Deutsche Elektrotechnische Kommission im DIN und VDE (DKE)
Normenausschuß Bergbau (FABERG) im DIN Deutsches Institut für Normung e.V.

Jede Art der Vervielfältigung, auch auszugsweise, nur mit Genehmigung des DIN Deutsches Institut für Normung e.V., Berlin, gestattet.